

L'agence de l'eau Rhône Méditerranée Corse vous rend compte de la fiscalité de l'eau



# SAUVONS ! L'EAU !

## LA FISCALITÉ SUR L'EAU A PERMIS UNE NETTE AMÉLIORATION DE LA QUALITÉ DE NOS RIVIÈRES

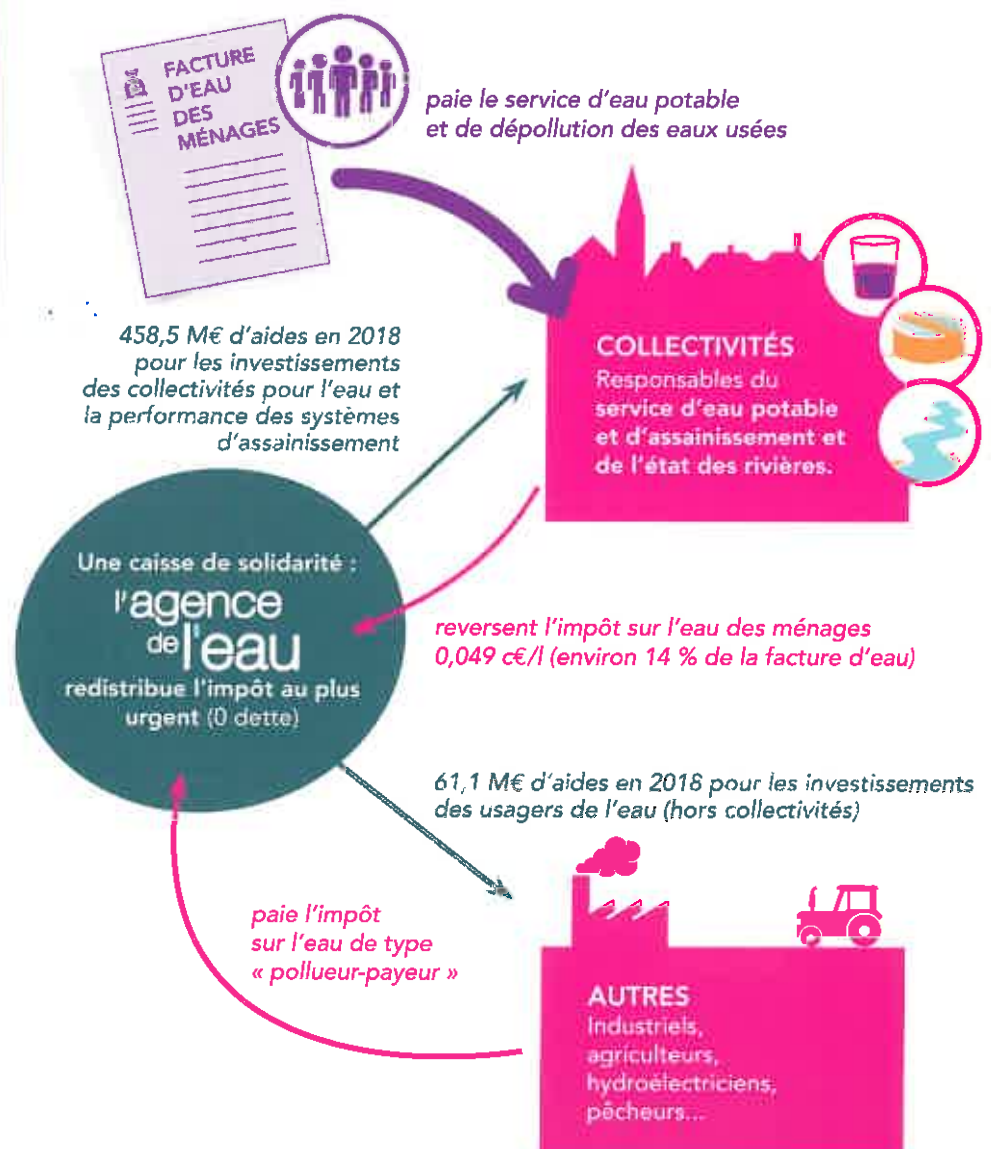
Grâce à cette fiscalité sur l'eau, le parc français des stations d'épuration est désormais globalement performant : la pollution organique dans les rivières a été divisée par 10 en 20 ans.

Le prix moyen de l'eau dans les bassins Rhône-Méditerranée et de Corse est de **3,70 € TTC/m<sup>3</sup>** et de **4,06 € TTC/m<sup>3</sup>** en France\*. Environ **14 %** de la facture d'eau sont constitués de redevances payées à l'agence de l'eau.

**Cet impôt est réinvesti par l'agence** pour moderniser et améliorer les stations d'épuration et les réseaux d'assainissement, renouveler les réseaux d'eau potable, économiser l'eau, protéger les captages d'eau potable des pollutions par les pesticides et les nitrates, restaurer le fonctionnement naturel des rivières.

L'agence de l'eau Rhône Méditerranée Corse est un établissement public de l'Etat sous tutelle du Ministère de la transition écologique et solidaire, **consacré à la protection de l'eau et garant de l'intérêt général.**

\*Source : estimation de l'agence de l'eau à partir des données Sispea 2017.



# ACTIONS AIDÉES PAR L'AGENCE DE L'EAU DANS LES BASSINS RHÔNE-MÉDITERRANÉE ET DE CORSE EN 2018

## ► Pour économiser l'eau sur les territoires en déficit en eau (57,4 millions €)

390 opérations (réduction des fuites dans les réseaux d'eau potable, modernisation des techniques d'irrigation...) ont permis d'économiser 40,7 millions m<sup>3</sup> en 2018 soit la consommation annuelle d'une ville de 783000 habitants.

## ► Pour dépolluer les eaux (158,5 millions € pour les stations d'épuration et les réseaux d'assainissement)

61 stations d'épuration aidées en 2018. L'objectif d'amélioration des stations d'épuration des grandes villes est atteint. L'agence continue maintenant avec les territoires ruraux fragiles et la lutte contre les pollutions de temps de pluie.

## ► Pour réduire les pollutions toxiques (20,1 millions €)

Sur 2013-2018, 52 territoires engagés dans des démarches collectives de réduction des rejets de substances dangereuses concernant des activités industrielles et commerciales.

4 opérations majeures de lutte contre les substances dangereuses lancées sur de grands sites industriels.

## ► Pour lutter contre les pollutions par les pesticides et les nitrates et protéger les captages d'eau potable (60,4 millions €)

15 nouveaux captages prioritaires du SDAGE Rhône-Méditerranée ont un programme d'actions qui prévoit des changements de pratiques agricoles pour réduire l'utilisation des pesticides et des nitrates. Éviter la pollution des captages par les pesticides permet d'économiser les surcoûts pour rendre potable une eau polluée. Chaque année ces traitements coûtent encore entre 400 et 700 millions d'€ aux consommateurs d'eau.

42 M€ consacrés à la profession agricole pour les actions de suppression ou de réduction des pesticides et nitrates (investissement matériel, conversion agriculture biologique et mesures agri-environnementales, études et animation).

## ► Pour redonner aux rivières un fonctionnement naturel, restaurer les zones humides et préserver la biodiversité (80 millions €)

115 km de rivières restaurées et 269 seuils et barrages rendus franchissables par les poissons. Les aménagements artificiels des rivières (rectification des cours d'eau, bétonnage des berges ...) empêchent les cours d'eau de bien fonctionner, certains ouvrages empêchent les poissons de circuler et les sédiments de transiter. Ils peuvent même aggraver les crues. L'objectif est de redonner aux rivières un fonctionnement plus naturel.

1565 ha de zones humides ont fait l'objet d'une aide. L'objectif du 10<sup>e</sup> programme de l'agence de restaurer 10 000 ha de zones humides est dépassé depuis fin 2016 avec 15 262 ha de zones humides restaurés ou préservés. Telle une éponge, les zones humides participent à la régulation des eaux en absorbant l'eau en excès et en la relargant quand il fait sec.

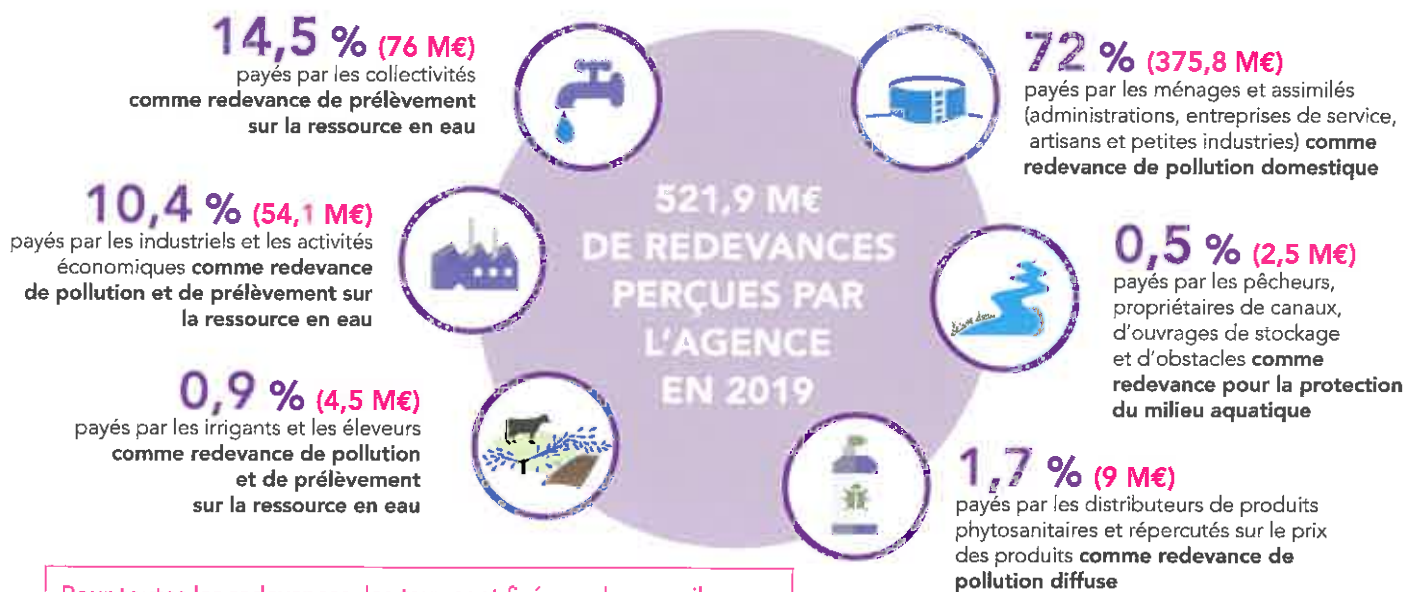
## ► Pour la solidarité internationale (4,4 millions €)

79 opérations engagées pour donner accès à l'eau ou à l'assainissement à des populations démunies dans les pays en voie de développement.

# L'AGENCE DE L'EAU VOUS REND COMPTE DE LA FISCALITÉ DE L'EAU

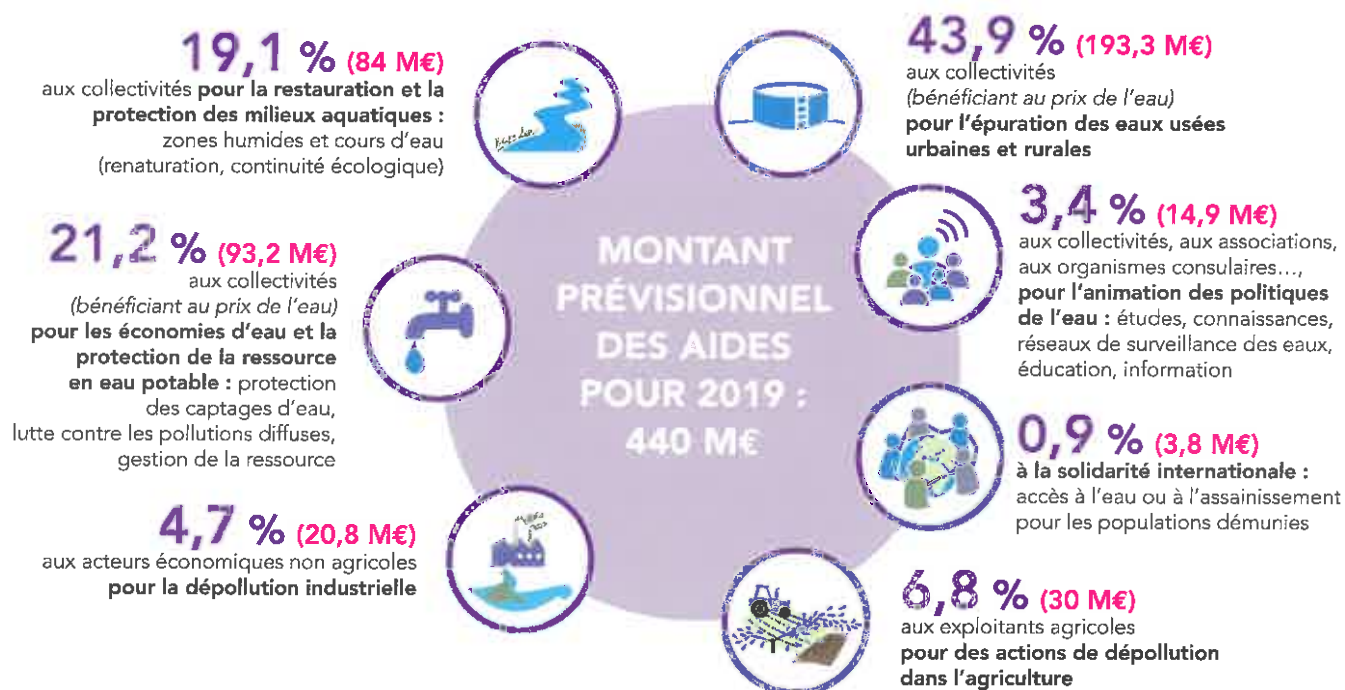
## 2019

Pour les ménages, les redevances représentent environ 14 % de la facture d'eau. Un ménage de 3-4 personnes, consommant 120 m<sup>3</sup>/an, dépense en moyenne 36 € par mois pour son alimentation en eau potable, dont 4,90 € pour les redevances.



Pour toutes les redevances, les taux sont fixés par le conseil d'administration de l'agence de l'eau où sont représentés tous les usagers de l'eau, y compris les ménages.

## UNE REDISTRIBUTION SOUS FORME D'AIDES

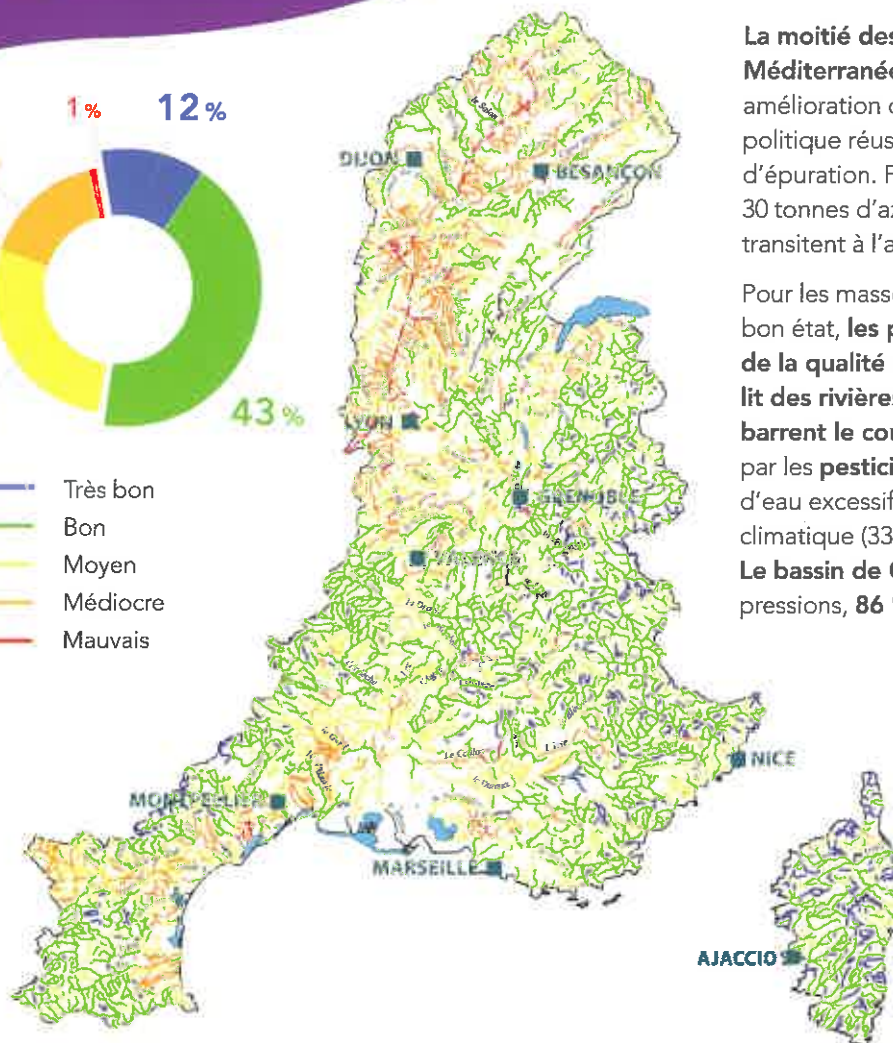
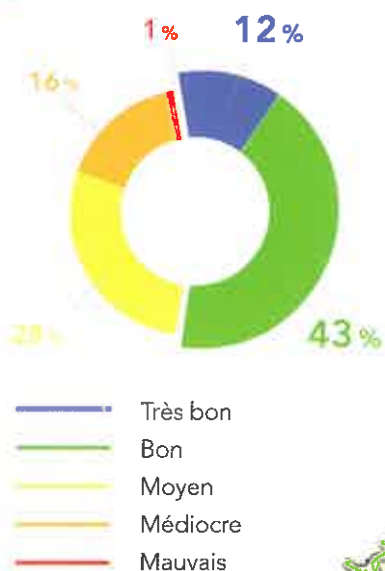


• **Solidarité envers les communes rurales** : l'agence de l'eau soutient les actions des communes rurales situées dans les zones de revitalisation rurale (ZRR) pour rénover leurs infrastructures d'eau et d'assainissement.

• **La différence entre le montant des redevances et celui des aides** correspond au financement du fonctionnement de l'agence de l'eau, des actions de surveillance des milieux aquatiques, de communication ou d'études sous maîtrise d'ouvrage directe de l'agence de l'eau, ainsi qu'au financement de l'agence française pour la biodiversité (AFB) et pour partie de l'ONCFS.

# QUALITÉ DES EAUX

Etat écologique des cours d'eau  
Situation en 2017



Le nombre de cours d'eau en bon état a plus que doublé au cours des 25 dernières années.

La moitié des cours d'eau du bassin Rhône-Méditerranée est en bon état. Cette nette amélioration depuis 25 ans est le résultat d'une politique réussie de mise aux normes des stations d'épuration. Par rapport à 1990, ce sont ainsi 30 tonnes d'azote ammoniacal par jour en moins qui transitent à l'aval de Lyon.

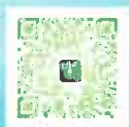
Pour les masses d'eau n'ayant pas encore atteint le bon état, les principales causes de dégradation de la qualité de l'eau sont l'artificialisation du lit des rivières et les barrages et les seuils qui barrent le cours de l'eau (75 % des cas), la pollution par les pesticides (49 %) ou des prélèvements d'eau excessifs dans un contexte de changement climatique (33 %).

Le bassin de Corse est relativement épargné par ces pressions, 86 % de ses rivières sont en bon état.

## La qualité des rivières et de la Méditerranée sur smartphone et tablette



Appli qualité rivière



Appli qualité Méditerranée



Découvrez l'état de santé des rivières en France et de la Méditerranée avec les deux applications mobiles de l'agence de l'eau.

### Bassin Rhône-Méditerranée

- > 15,9 millions d'habitants
- > 25 % du territoire français
- > 20 % de l'activité agricole et industrielle
- > 50 % de l'activité touristique
- > 11000 cours d'eau de plus de 2 km

### Bassin de Corse

- > 320000 habitants permanents
- > 2,7 millions de touristes chaque année
- > 3000 km de cours d'eau
- > 1000 km de côtes